

Wir arbeiten mit Institutionen,
Ministerien, Migrantenorganisationen,
Vereinen, Verbänden und weiteren
Einrichtungen zusammen.

Unser Fachlicher Beirat:



BAGIV

Bundesarbeitsgemeinschaft
der Immigrantenverbände in
Deutschland e.V.



bagso

Bundesarbeitsgemeinschaft der
Seniorenorganisationen e.V.



Bundesministerium
für Familie, Senioren, Frauen
und Jugend

Bundesministerium für Familie,
Senioren, Frauen und Jugend



Deutsche Alzheimer Gesellschaft
e.V. Selbsthilfe Demenz



Kuratorium
Deutsche Altershilfe

Kuratorium Deutsche Altershilfe
Wilhelmine-Lübke-Stiftung e.V.



Prof. Dr. Dr. Hürrem Tezcan-
Güntekin, Alice Salomon
Hochschule Berlin

Informationen zum Projekt DeMigranz:

[www.demenz-support.de/projekte/
demigranz](http://www.demenz-support.de/projekte/demigranz)

Weitere Informationen unter:

www.demenz-und-migration.de/

Website in Kooperation mit Deutsche Alzheimer Gesellschaft e.V.
Selbsthilfe Demenz

Kontakt

Demenz Support Stuttgart gGmbH
Zeppelinstr. 41
73760 Ostfildern
www.demenz-support.de

Christina Kuhn
c.kuhn@demenz-support.de
Telefon 0711 9978713

Sümeyra Öztürk
s.oeztuerk@demenz-support.de
Telefon 0711 9978715

Dr. Anja Rutenkröger
a.rutenkroeger@demenz-support.de
Telefon 0711 9978719

Demigranz

Gefördert von



Durchgeführt von



Demenz Support Stuttgart
Zentrum für Informationstransfer

In Kooperation mit

Heinz Lübke, ehem. Demenz-Servicezentrum für
Menschen mit Zuwanderungsgeschichte bis 2018

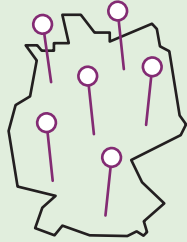
Demigranz

Bundesweite Initiative
Demenz und Migration



Unser Vorgehen

1



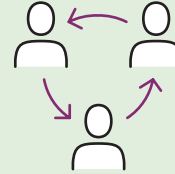
Wir identifizieren Akteure, die im Themenfeld aktiv sind oder werden wollen

2



Wir kooperieren mit Partnern in den einzelnen Bundesländern

3



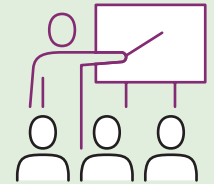
Wir bilden Arbeitskreise zur Strategie- und Bedarfsermittlung

4



Wir ermöglichen Diskussionen und Austausch für Praxiserfahrungen

5



Wir organisieren landes- und bundesweite Veranstaltungen

Unser Ziel ist es, ...

... die Lebenssituation von Menschen mit Demenz und Migrationshintergrund zu verbessern, Betroffene und Angehörige besser über das Thema zu informieren und die Zugänge zu Unterstützungs- und Versorgungsangeboten zu ermöglichen

... den Aufbau von kultursensiblen Angeboten in den einzelnen Bundesländern voranzutreiben und dauerhafte Beratungs- und Informationsangebote zu entwickeln, Vorhandenes auszubauen und Doppelstrukturen zu vermeiden.

... eine bundesweite Initiative anzustoßen, die Akteure aus Politik, Praxis und Zivilgesellschaft zusammenbringt, um vorhandene Strukturen sichtbar zu machen und eine Zusammenarbeit von Interessierten zu fördern.

... auf Länder- und Bundesebene Netzwerke aufzubauen, die als Plattform für Vertreter/Innen von Migrantenorganisationen und Akteure aus dem Gesundheitssystem, Ministerien und Kommunen dient.

Wir unterstützen Sie...

... in der Aufbauarbeit

... in Themenentwicklung und Prozessbegleitung

... in der Netzworkebildung

... mit Materialien in verschiedenen Sprachen

... mit Expertise und guten Praxisbeispielen